

# GUIA DE IDENTIDADE VISUAL

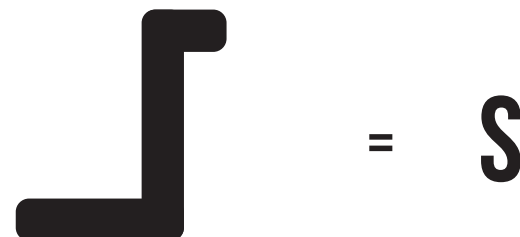
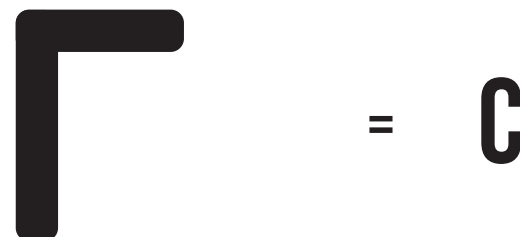


**COMUNICAÇÃO**  
**SOCIAL UFPR**

## SÍMBOLO

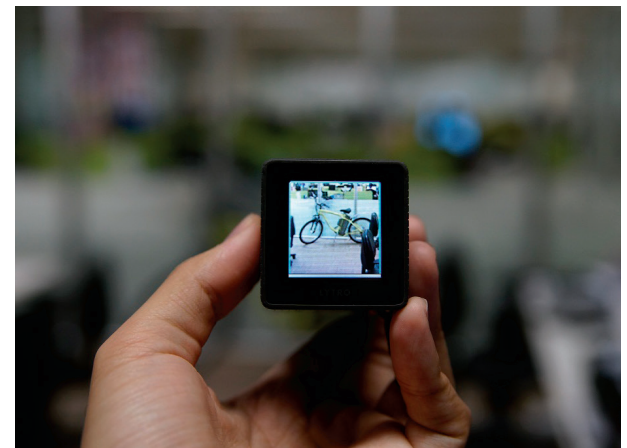
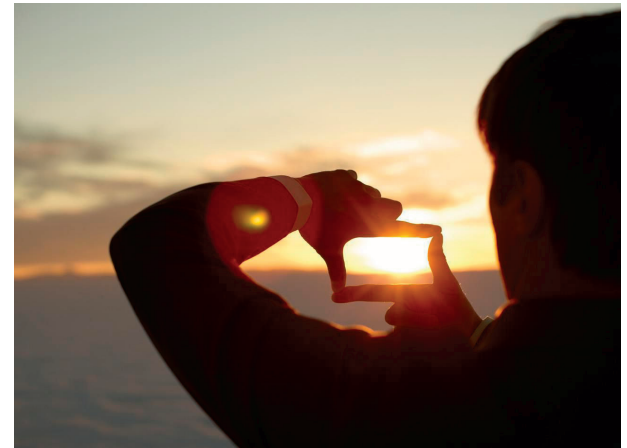
Nós sabemos o que significa representar a comunicação, mas não queremos fazer isso da maneira que todos fazem.

Nosso símbolo mostra isso, uma maneira diferente de fazer/ensinar/aprender comunicação.



Comunicar é saber o que falar e como falar.

Comunicar é ter **foco** para informar o que é necessário.



Ter foco na notícia  
é jornalismo.



Ter foco no anunciante  
é publicidade e propaganda.



Ter foco na pessoa  
é relações públicas.



## COMUNICAÇÃO

**Versão preferencial em duas cores** para representar comunicação.

Quando houver a limitação de uso para apenas uma cor deverá ser usado o preto ou o branco puro.



CURSOS



## CURSOS

Versão em negativo.



## PRIMÁRIA

A família de fontes principal é a Bebas Neue. Essa família deve ser usada preferencialmente em títulos e textos curtos que precisem ter grande destaque.

BEBAS NEUE THIN

BEBAS NEUE LIGHT

BEBAS NEUE BOOK

**BEBAS NEUE REGULAR**

**BEBAS NEUE BOLD**

## SECUNDÁRIA

A família de fontes complementar é a Gotham. Essa família deve ser usada preferencialmente para textos longos.

Essa fonte possui uma variedade enorme de pesos, eles devem ser usados de acordo com a necessidade exigida pelo conteúdo.

(Em matérias online onde não seja viável o uso da Gotham ela deve ser substituída pela Arial.)

Gotham Thin.

*Gotham Thin Italic.*

Gotham Extra Light.

*Gotham Extra Light Italic.*

Gotham Light.

*Gotham Light Italic.*

Gotham Book.

*Gotham Book Italic.*

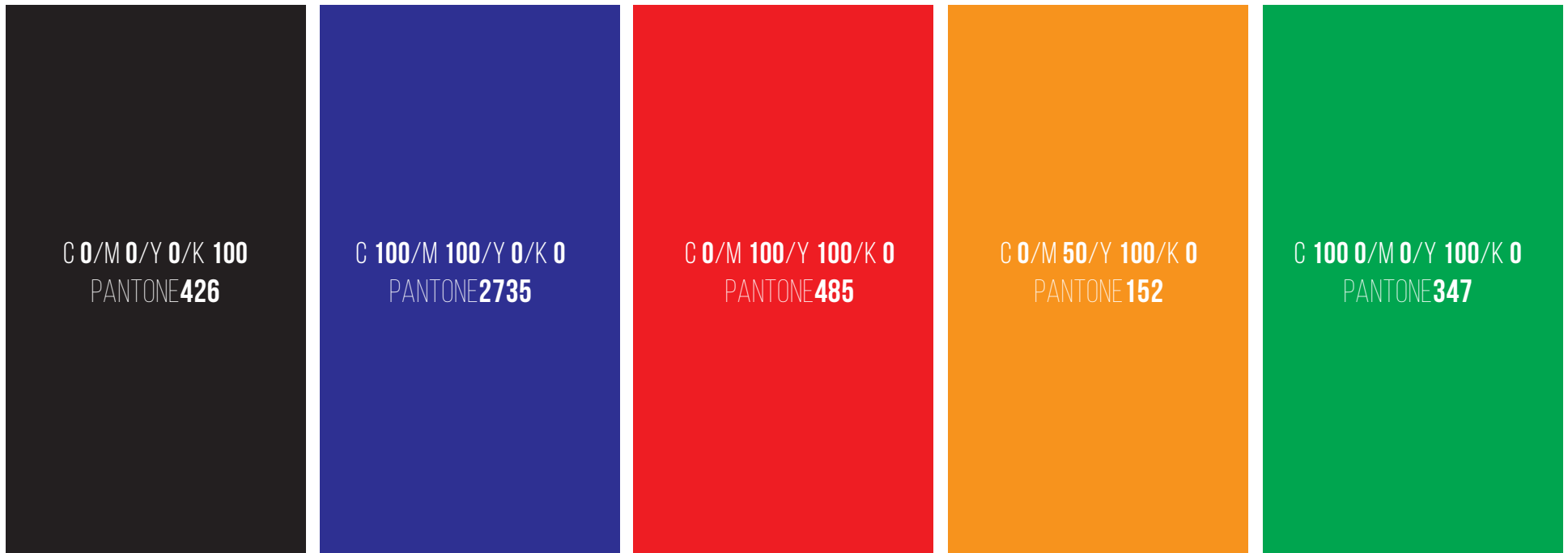
**Gotham Medium.**

***Gotham Medium Italic.***

**Gotham Bold.**

***Gotham Bold Italic.***

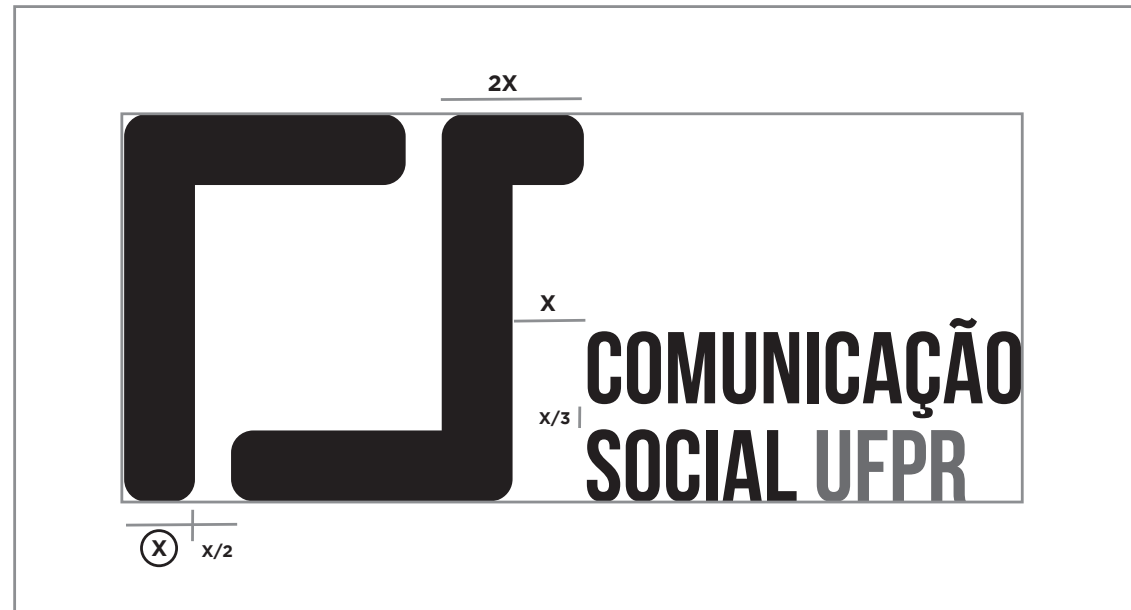
Principais



Complementares



# ÁREA DE RESPIRO E REDUÇÃO



ÁREA DE RESPIRO 1,5 X



REDUÇÃO MÁXIMA 2CM DE BASE

## USOS PROIBIDOS

Existem alguns polices na identidade visual que devem ser seguidos para que a marca não seja descaracterizada. Ao lado listamos alguns deles.



**DISTORCER A LOGO.**



**USAR CORES INCORRETAS.**



**MODIFICAR A TIPOGRAFIA.**



**ALTERAR A POSIÇÃO DOS ELEMENTOS.**



**APLICAR SOBRE FUNDOS EM QUE NÃO SE OBTENHA BOA LEGIBILIDADE.**



**ALTERAR O TEXTO DOS ELEMENTOS.**

# GUIA DE IDENTIDADE VISUAL

MADE BY:



**PONTO  
PASTA**